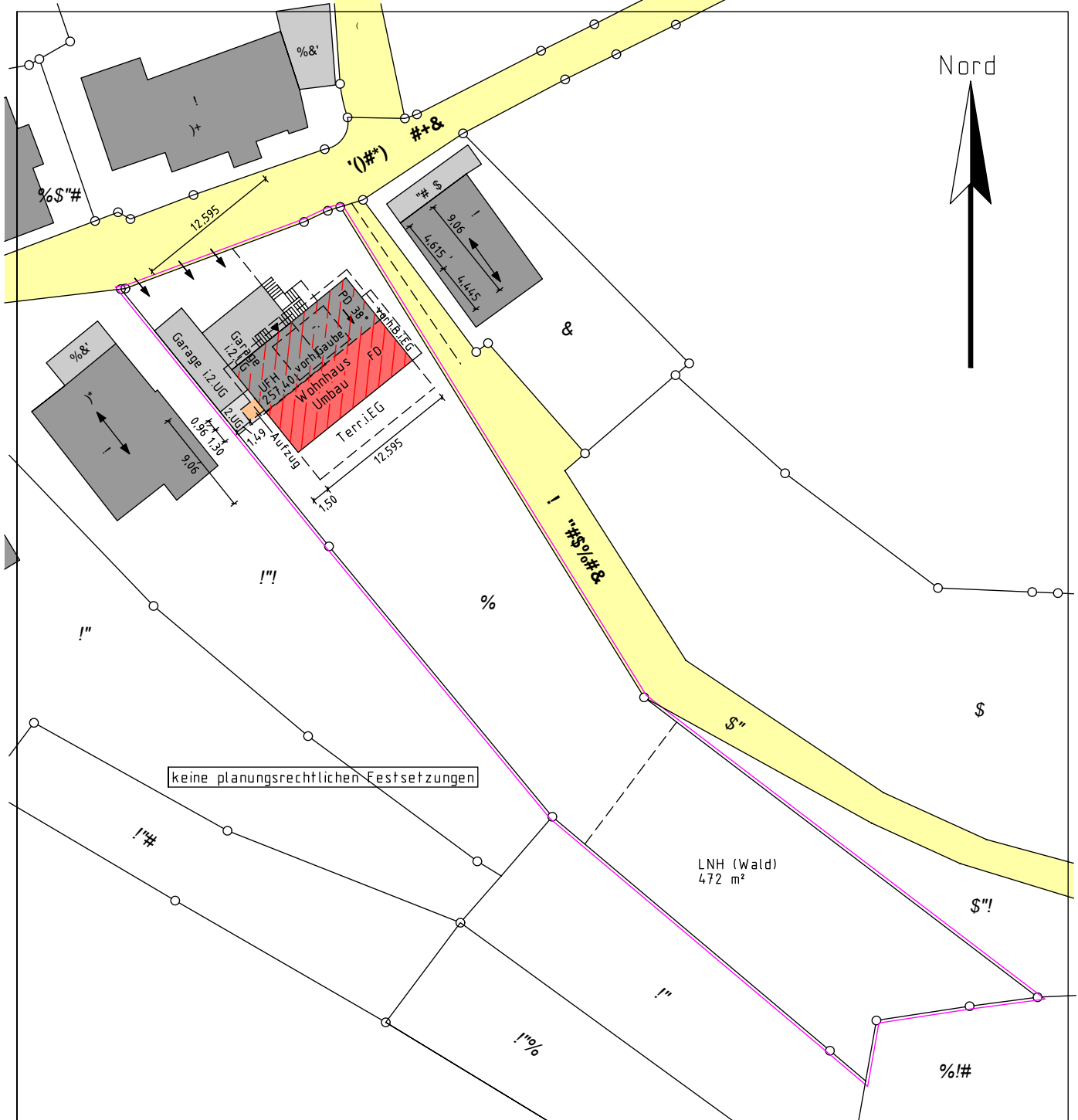


Landkreis Heilbronn
Gemeinde Cleebrohn
Gemarkung Cleebrohn

Lageplan

zeichnerischer Teil
zum Bauantrag (§ 4 LBO VVO)

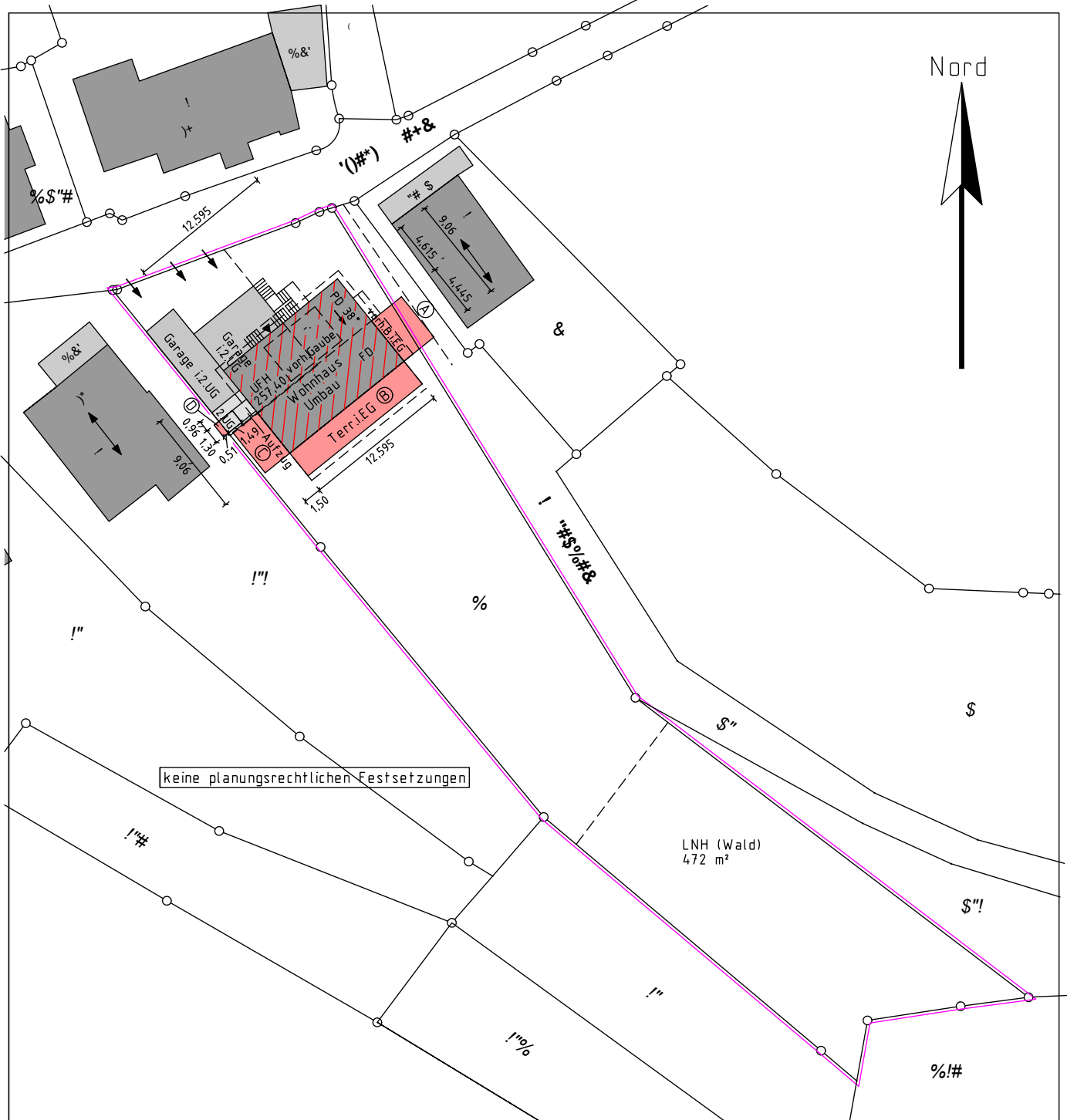


Einzeichnungen nach
§ 4 LBO VVO

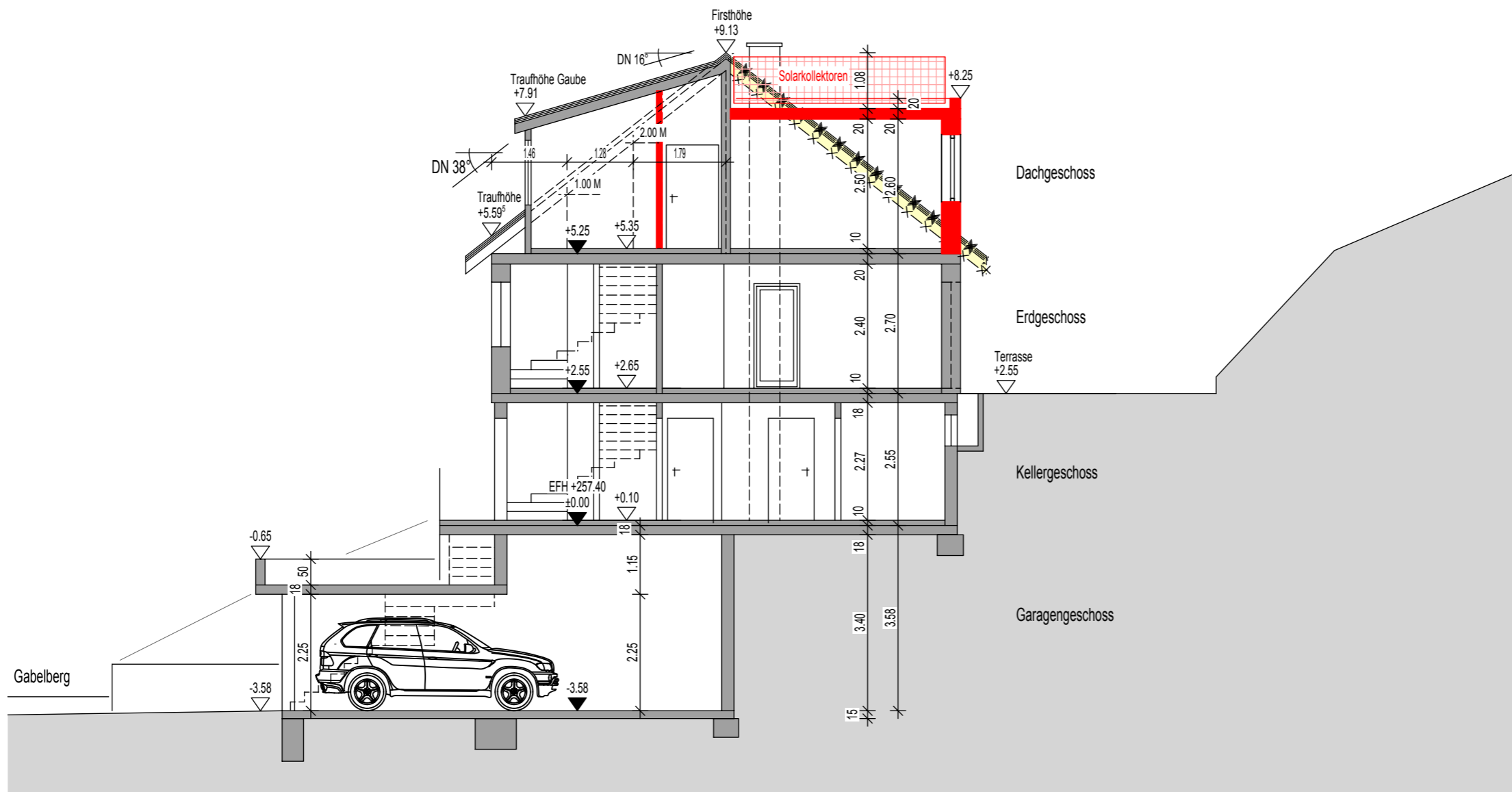
Maßstab 1:500

Abstandsflächenplan

Maßstab 1:500



- A: $(8,25\text{m}+8,25\text{m})/2 \times 0,4 = 3,30\text{m} \Rightarrow \mathbf{3,30\text{m}}$
- B: $(5,70\text{m}+5,70\text{m})/2 \times 0,4 = 2,28\text{m} \Rightarrow \mathbf{2,50\text{m}}$
- C: $(5,70\text{m}+7,79\text{m})/2 \times 0,4 = 2,70\text{m} \Rightarrow \mathbf{2,70\text{m}}$
- D: untergeordnetes Bauteil $\Rightarrow \mathbf{2,00\text{m}}$

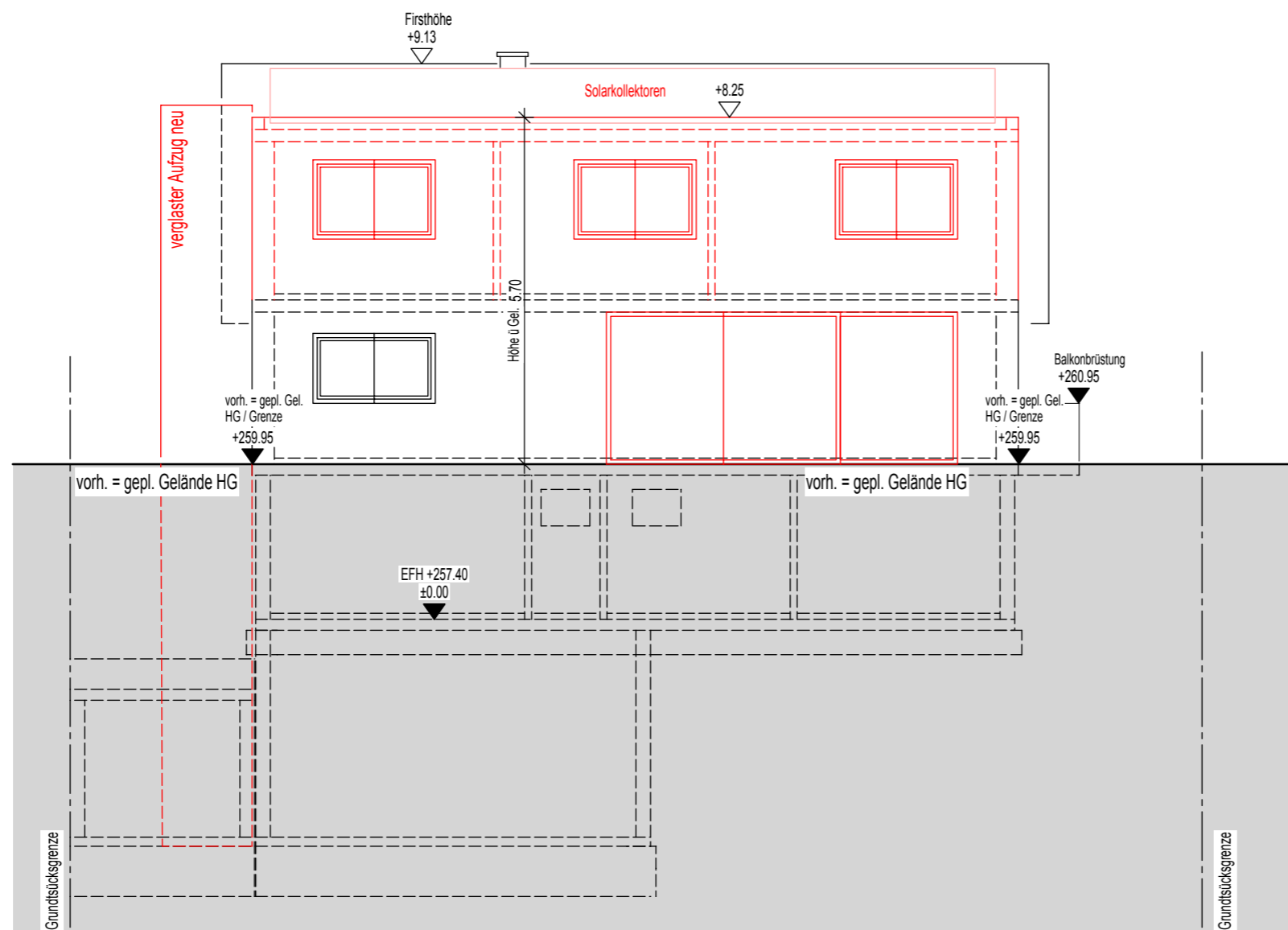


SCHNITT A-A

BAUGESUCH
IM VEREINFACHTEN VERFAHREN

Umbau Dachgeschoss
und Anbau eines Aufzuges
an ein bestehendes Wohnhaus
Gabelberg 30
74389 Cleebronn

Gemarkung: Cleebronn
Flur:
Flurstück: 154

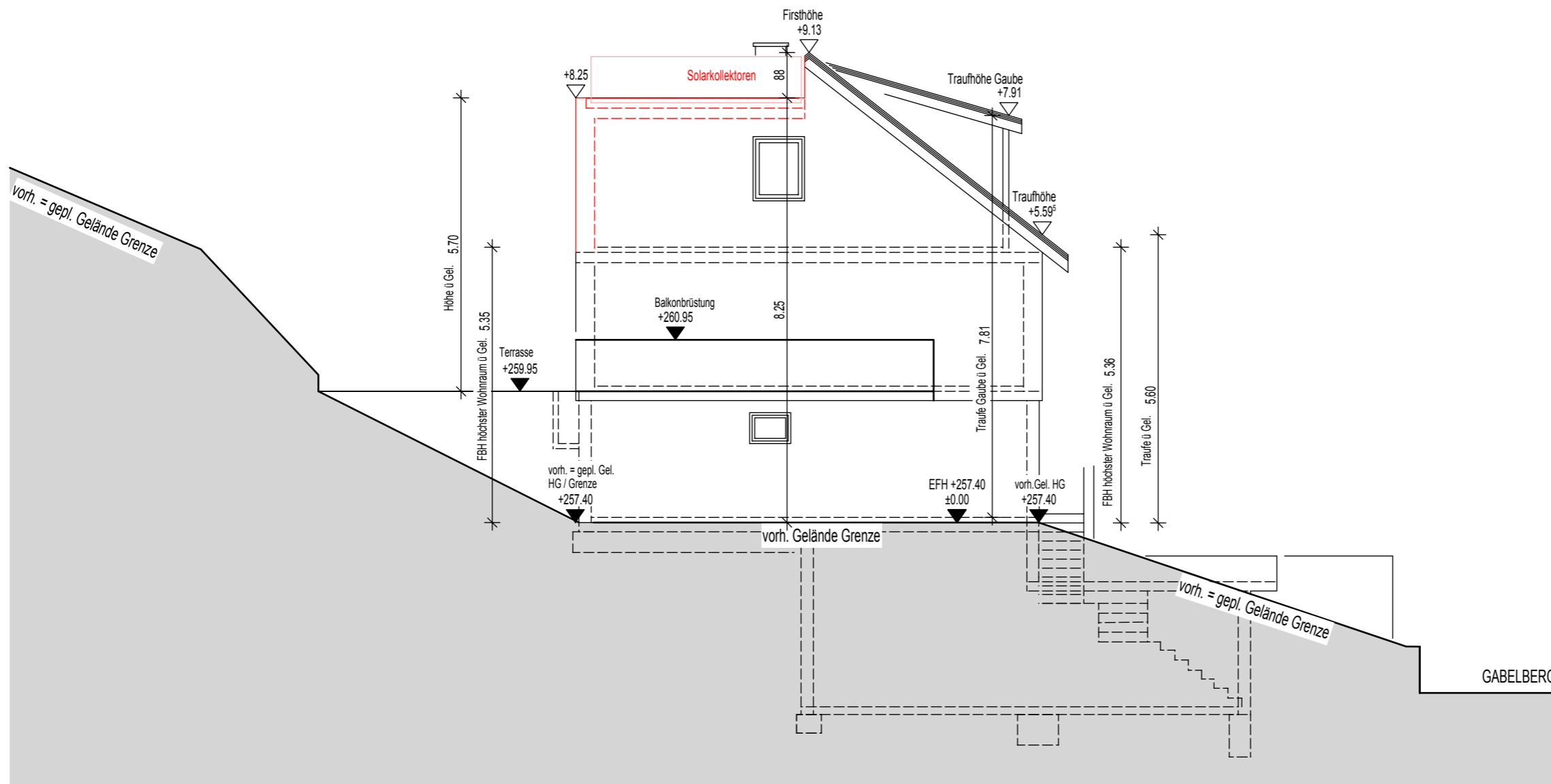


GARTENANSICHT (SÜD-OST)

BAUGESUCH
IM VEREINFACHTEN VERFAHREN

Umbau Dachgeschoss
und Anbau eines Aufzuges
an ein bestehendes Wohnhaus
Gabelberg 30
74389 Cleebronn

Gemarkung: Cleebronn
Flur:
Flurstück: 154

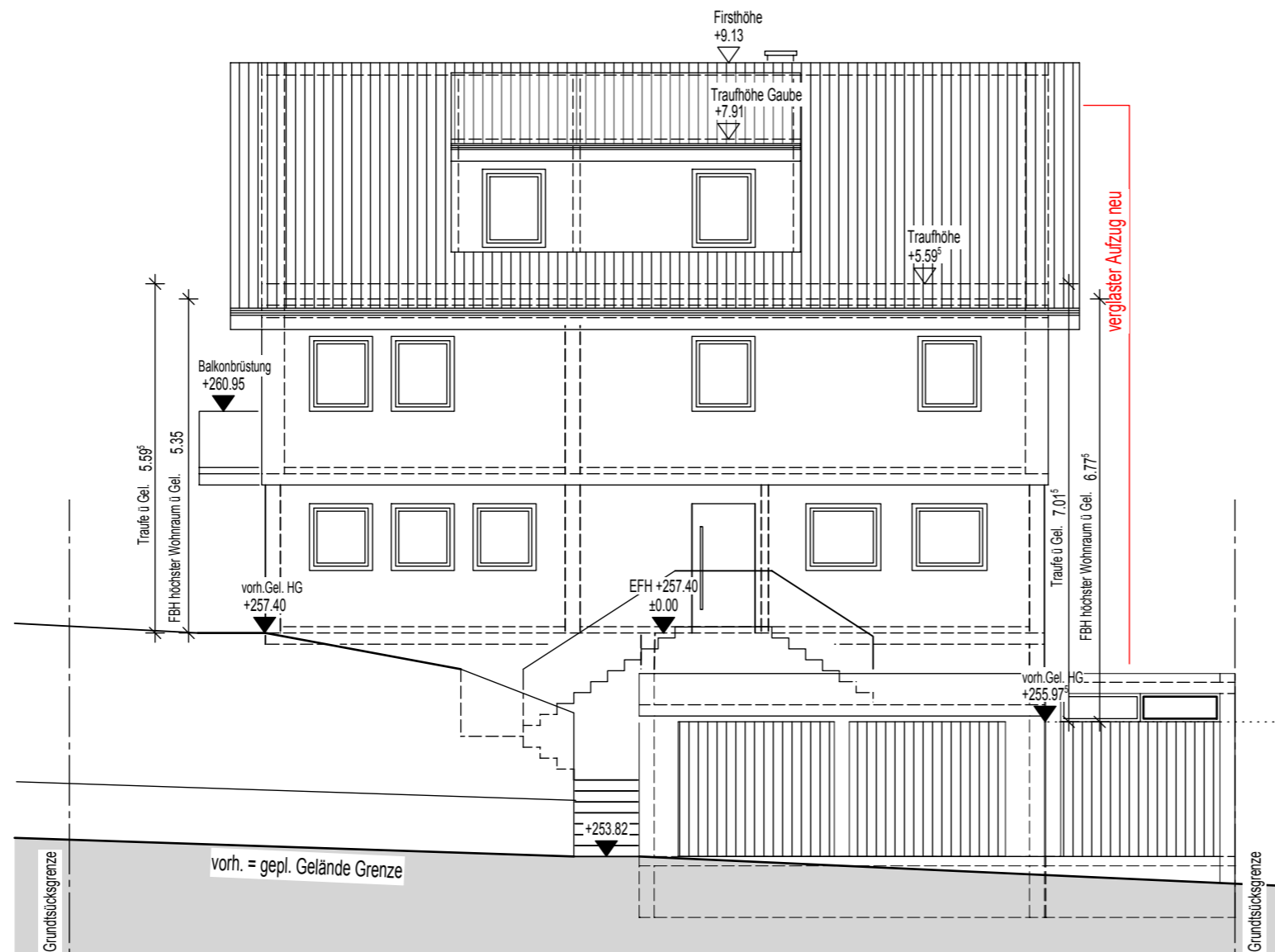


SEITENANSICHT (NORD-OST)

BAUGESUCH
IM VEREINFACHTEN VERFAHREN

Umbau Dachgeschoss
und Anbau eines Aufzuges
an ein bestehendes Wohnhaus
Gabelberg 30
74389 Clebronn

Gemarkung: Clebronn
Flur:
Flurstück: 154

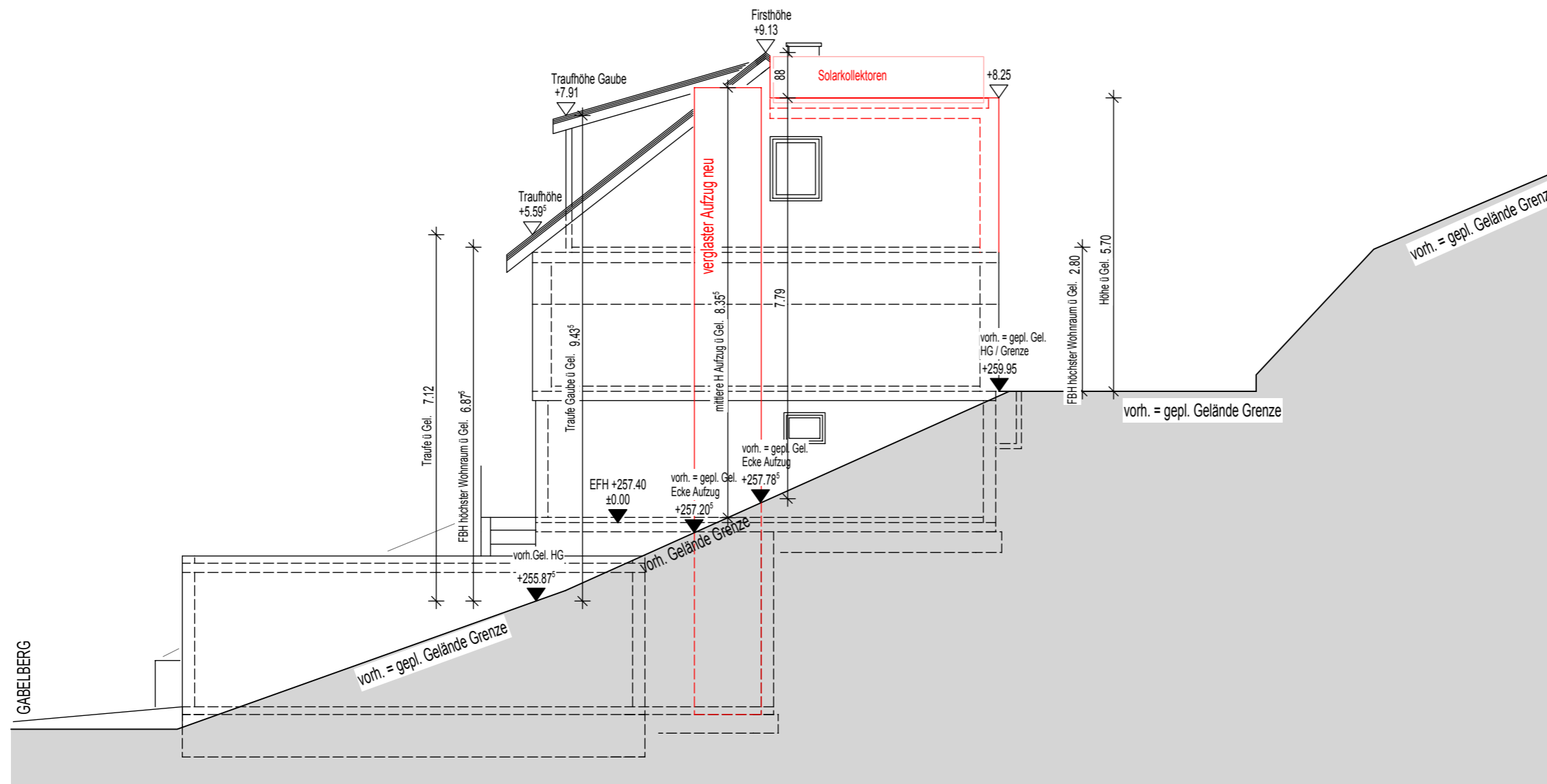


STASSENANSICHT (NORD-WEST)

BAUGESUCH IM VEREINFACHTEN VERFAHREN

Umbau Dachgeschoss
und Anbau eines Aufzuges
an ein bestehendes Wohnhaus
Gabelberg 30
74389 Cleeborn

Gemarkung: Cleeborn
Flur:
Flurstück: 154



SEITENANSICHT (SÜD-WEST)

BAUGESUCH
IM VEREINFACHTEN VERFAHREN

Umbau Dachgeschoss
und Anbau eines Aufzuges
an ein bestehendes Wohnhaus
Gabelberg 30
74389 Clebronn

Gemarkung: Clebronn
Flur:
Flurstück: 154